

1

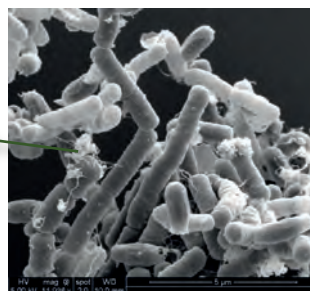
Bacillus IT45 colonise rapidement les racines :

production d'une matrice adhésive = **BIOFILM PROTECTEUR**

- Agrégation et adhérence
- Déplacement des bactéries vers les zones riches en nutriments



Formation de biofilm

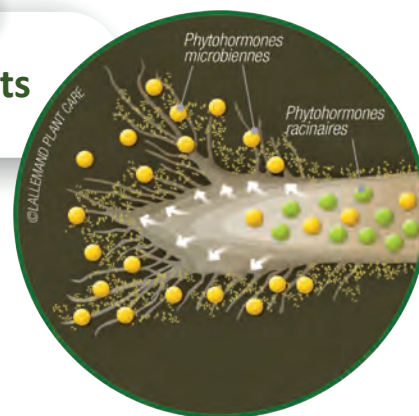


2

Favorise la formation de poils absorbants

production de phytohormones

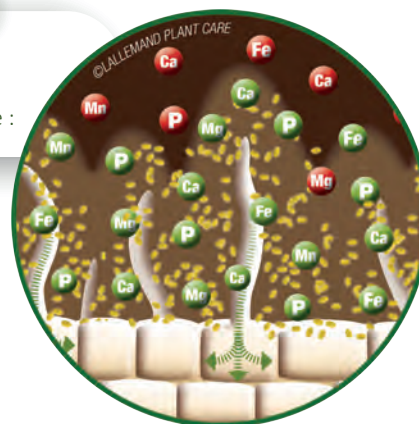
Favorise la formation de **poils absorbants** (chevelu racinaire) et de racines latérales par la **production de phytohormones** : auxines (et son principal précurseur le tryptophane) et gibbérellines



3

Solubilise des éléments nutritifs bloqués dans les sols et non disponibles pour la plante :

- Production de **sidérophores** capable d'extraire, chélate le Fer
- Production de **phytases** qui libèrent le phosphore bloqué sur la matière organique
- Sécrétion d'**acides organiques** : acidification et chélation des cations liés avec le Phosphore



Avec cette solution ce que j'offre à mes céréales...

UNE MEILLEURE CROISSANCE ET HOMOGENEITE INTRA PARCELLAIRE
UN METABOLISME PHOTOSYNTHETIQUE PLUS FORT
UNE PLUS GRANDE TOLERANCE AUX STRESS
(phytotoxicité, fatigue de sol, chaleur, déficit hydrique...)